



ANATOMÍA PATOLÓGICA

 eurofins

MEGALAB

EN EUROFINS MEGALAB APOSTAMOS POR



La **orientación** a las **necesidades** y expectativas de **médicos y pacientes**



El **compromiso** con los **Programas de Calidad**



La **tecnología sanitaria** y los sistemas de información avanzados



La **garantía del servicio** en términos de evidencia científica y accesibilidad



El **compromiso** con el **desarrollo científico** y formativo de sus profesionales



La orientación a la eficacia y la **eficiencia clínica del resultado analítico**



La **innovación** e investigación en **ciencia de la salud**



Un **equipo multidisciplinar** de **profesionales expertos**

ANATOMÍA PATOLÓGICA

En **Eurofins Megalab** disponemos de una red nacional de centros especializados en Anatomía Patológica.

Este servicio está compuesto por médicos especialistas en Anatomía Patológica, técnicos y personal administrativo.

El equipo de Patólogos está altamente especializado en las diferentes áreas médico quirúrgicas con gran experiencia en patología molecular, investigación y docencia.

EQUIPO DE FACULTATIVOS

Que permite definir un plan nutricional específico.

- ▶ **Dr. José Ramón Ramírez García**
Jefe del Departamento, especialista en Uropatología-Genital masculino, Neuropatología.
- ▶ **Dra. Liliana Pagura Delamea**
Patología digestiva, Cabeza y cuello, Patología Mamaria.
- ▶ **Dra. Maria Pino García Suarez**
Ginecopatología, Digestivo
- ▶ **Alexander Betancourt Suarez**
Ginecopatología

Así mismo colaboran con otros especialistas para llegar a un diagnóstico preciso que permita realizar un **tratamiento personalizado de cada paciente** en función de su diagnóstico, a través de los comités multidisciplinares de tumores y de calidad.

Nuestra experiencia se ve respaldada con la colaboración con grandes instituciones con el fin de realizar conjuntamente ensayos y diagnósticos para una mejora futura en el área del Diagnóstico de enfermedades.

FACULTATIVOS A JORNADA PARCIAL

- ▶ **Dra. Carolina Agra Pujol**
Partes blandas y hueso, Neumopatología
- ▶ **Dra. Carmen Bellas Menéndez**
Hematopatología-Linfoide Hospital Universitario
- ▶ **Dr. Francisco Díaz Crespo**
Nefropatología, Uropatología, Cardiovascular
- ▶ **Dra. Natalia Escribano Adán**
Neumopatología
- ▶ **Dr. Radia Khedaoui**
Dermatopatología, Patología digestiva



FACULTATIVOS A JORNADA PARCIAL

- ▶ **Dra. Beatriz López Martínez-Bernal**
Patología mamaria, Ginecopatología
- ▶ **Dra. Carmen López Varela**
Citopatología, Patología digestiva
- ▶ **Dra. Verónica Parra Blanco**
Dermatopatología
- ▶ **Dr. Pablo Pérez Alonso**
Citopatología, Cabeza y cuello, Hígado y páncreas
- ▶ **Dr. Carlos Gordillo Vélez**
Patología general, dermatopatología
- ▶ **Dr. José Luis Solorzano Rendon**
Neuropatología, Partes blandas y hueso
- ▶ **Dr. José Antonio Cortes Toro**
Dermatopatología, Ginecopatología patología mamaria

► VISIÓN

Liderar y ser referente asistencial, investigador y docente en el ámbito de nuestra competencia y con vocación de proyección a nivel estatal e internacional.

► MISIÓN

Proporcionar asistencia diagnóstica anatomopatológica del máximo nivel e investigar las lesiones y mecanismos de producción de las enfermedades más comunes en nuestro medio.

► VALORES

Orientación al paciente, ética profesional, adaptabilidad, rigor académico y búsqueda de la excelencia.

OBJETIVOS

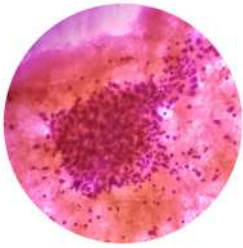
Emisión de un **diagnóstico anatomopatológico**, adecuado y completo y en el tiempo preciso, y que sirva de apoyo a los profesionales clínicos y quirúrgicos en la toma de decisiones clínicas y terapéuticas para tratar adecuadamente a los pacientes.

Aplicaremos un sistema de **Gestión por Procesos y Competencias** que facilite la creación de Unidades Operativas de Diagnóstico e Investigación integradas en los Procesos Asistenciales de los servicios clínicos de los Hospitales, Clínicas y Centros de diagnóstico.

Estableceremos los **estándares de control del rendimiento** más adecuados, y las más altas tecnologías disponibles hasta el momento.



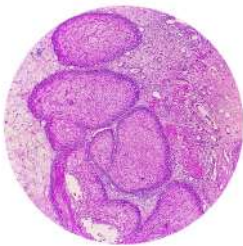
TIPOS DE ESPECÍMEN Y MUESTRAS A ANALIZAR



PATOLOGÍA QUIRURGICA

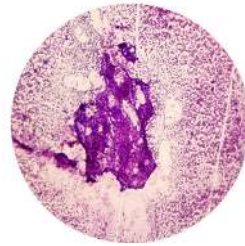
Patología general, ginecológica, oncológica, dermatológica, digestiva, endocrina, respiratoria, nefrológica, etc...

- Biopsias y Piezas Quirúrgicas.
- Biopsias Intraoperatorias.
- Autopsias prenatales y perinatales.



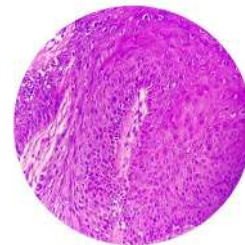
CITOPATOLOGÍA

- Citología Exfoliativa Ginecológica.
- Citología Exfoliativa no Ginecológica (derrames, Broncoaspirados, lavados, etc).
- Punción-Aspiración (PAAF) de Masas Palpables.
- Punción-Aspiración (PAAF) de Masas Profundas.



INMUNOHISTOQUÍMICA

Aplicación de anticuerpos primarios, según demanda o basados en protocolos diagnósticos a fin de determinar si hay ciertos antígenos (marcadores) en una muestra de tejido.



PATOLOGÍA MOLECULAR

Se realizan en las unidades de Anatomía Patológica para ayudar y dar soporte al diagnóstico, así como para la aplicación de tratamientos. Hay un elemento común en todas estas técnicas que es la extracción del ADN de la muestra y su posterior análisis por diversos procedimientos.

- Determinación de screening y genotipo de HPV.
- Biopsia líquida.
- FISH /SISH.
- Dianas Terapéuticas.

BIOPSIAS Y AUTOPSIAS

CÓDIGO	PRUEBA	TECNOLOGÍA	TAT	TIPO DE MUESTRA
BIOPSENC	BIOPSIA SENCILLA: Absceso, Adenoides, Resección Por Adenoiditis, Amígdala, Resección Por Amigdalitis, Aneurisma, Arterial O Cardíaco, Ano, Fisura, Polipo, Hemorroide, Articulación, Cuerpo Libre, Bartholino, Glandula Y Quiste, Bursa Articular, Colon, Estoma De Colostomía, Conjuntiva, Biopsia, Pterigion, Cordon Espermático, Quiste Disco Intervertebral, Divertículo Esofago/Intestino Delgado, Dupuytren De Tejido, Espermatocele, Ganglion (Quiste Sinovial) Hemorroides, Hidatide De Morgani, Lipoma, Menisco, Miometrio (Mioma Uno), Mucocele, Neuroma Traumático, Oído, Ojo Chalación, Ojo Quiste Del Párpado, Prepuccio, No Neonatos, Quiste Dentígeno, Saco Herniario, Sinus Pilonidal, Tendon Y Vaina, Testículo: Apendices, Túnel Carpiano Del Tejido, Varices, Varicocele, Vesícula Biliar, Yeyuno, Biopsia	Procesado y diagnóstico	4-5 días	Formol

CÓDIGO	PRUEBA	TECNOLOGÍA	TAT	TIPO DE MUESTRA
BIOPSIADP1	BIOPSIA PIEZA PEQUEÑA Aborto Espontaneo / Diferido Amigdala, Amigdala, Reseccion Por Tumor Arteria Biopsia, Articulacion, Reseccion Bazo Branquial, Quiste Bronquio, Biopsia Cabeza Femoral, Fractura Colon, Biopsia, Polipo Endocervix, Legrado Biopsia, Polipo, Endometrio Epiplon Biopsia Esofago, Biopsia: Polipo Esofago, Resección Total O Parcial Estomago, Biopsia, Polipo Extremidades, Dedos, Amputacion Quirurgicas, Glanglio Linfatico, Biopsia, Glandula Salivar Biopsia, Hueso, Resección, Intestino Delgado, Biopsia, Polipo, Labio, Biopsia, Cuña Laringe, Biopsia Leiomioma(S) Sin Histerectomia Lengua Mama, Biopsia Una Mastectomia Con Axila Medula Osea, Nasal, Faringe, Mucosa Nasal, Senos: Pólipos Inflamatorios, Nervios Vago (Un Envase), Odontogenico Quiste, Oral, Gingival Ovario, Biopsia, Cuña, Cuñas En Un Envase, Paratiroides Partes Blandas No Tumoral Peritoneo, Piel, Placenta 1° Y 2° Trimestre Pleura, Prostata, Con Aguja, Rtu	Procesado y diagnóstico	4-5 días	Formol

CÓDIGO	PRUEBA	TECNOLOGÍA	TAT	TIPO DE MUESTRA
BIOPDISECC	BIOPSIA CON DISECCION: Cerebro, Biopsia Cervix, Biopsia: Polipo Cervix Conizacion, Colectomia, Resección No Tumoral, Glandula Salivar, Hgado Cuña, Segmento O Pcr Puncion, Intestino Delgado Resección No Tumoral, Laringectomia, Parcial O Total Linfadenectomia, Reseccion Regional, Mastectomia Simple Total, Nefrectomia, Odontogenico Tumor, Ovariectomia Por Neoplasia Con/Sin Trompa, Ovariectomia Con O Sin Trompa No Neoplas, Pancreas, Partes Blandas Exept8 Lipoma, Placenta 3º Trimestre, Prostatactomia Parcial, Suprarenal, Timo, Tiroides, Total O Lobulo, Ureter, Utero No Neoplasico Con Sin Anejos, Vejiga Rtu	Procesado y diagnóstico	5-6 días	Formol

CÓDIGO	PRUEBA	TECNOLOGÍA	TAT	TIPO DE MUESTRA
BIOPSIARAD	BIOPSIA CON CIRUGÍA RADICAL (PIEZA) Aborto Espontaneo / Diferido, Colectomia Reseccion Segmentaria Por T, Estomago, Resección Total O Parcial Por T, Feto Sin Diseccion (Embrion), Intestino Delgado, Reseccion Por Tumor, Laringectomia Total O Parcial Con Ganglio, Legua, Reseccion Por Tumor, Pancreas, Reseccion Parcial O Total, Partes Blandas, Resección Extensa, Prostatectomia, Pulmon: Segmento, Lobulo O Total, Testiculo, Reseccion Por Tumor, Utero Con O Sin Por Tumor Vejiga, Reseccion Total O Parcial, Vulva, Reseccion Total O Parcial	Procesado y diagnóstico	6-7 días	Formol
BIOPINTRA	BIOPSIA INTRAOPERATORIA	Procesado y diagnóstico	IN SITU	Fresco
AUTOPFETAL	AUTOPSIA FETAL < 22 SEMANAS	Procesado y diagnóstico	30 días	

CITOLOGÍAS Y PUNCIONES

CÓDIGO	PRUEBA	TECNOLOGÍA	TAT	TIPO DE MUESTRA
CITOPAAF	CITOLOGIA DE PAAF SUPERFICIAL (PUNCIÓN COMPLETA)	Procesado y diagnóstico	5-6 días	Extensión
CITOPAAF	CITOLOGIA DE PAAF SUPERFICIAL (PUNCIÓN COMPLETA)	Procesado y diagnóstico	5-6 días	Extensión
CITOEFO	CITOLOGÍA EXFOLIATIVA	Procesado y diagnóstico	5-6 días	Extensión
CITOLB	CITOLOGÍA DE LÍQUIDOS BIOLÓGICOS (ORINA, BRONCOASPIRADOS...)	Procesado y diagnóstico	5-6 días	Líquido
CITOVAG	CITOLOGÍA VAGINAL	Procesado y diagnóstico	5-6 días	Extensión
CITOLIQ	CITOLOGÍA GINECOLOGICA EN MEDIO LÍQUIDO	Procesado y diagnóstico	5-6 días	Medio Especial

HPV SCREENING

CÓDIGO	PRUEBA	TECNOLOGÍA	TAT	TIPO DE MUESTRA
HPV_ROCHE	HPV SCREENING DE ALTO RIESGO	Procesado y diagnóstico	5 días	Medio liquido/escobillón
CITOLIQHPV	PERFIL GINECOLOGIA CITOLOGIA LIQUIDA + HPV	Procesado y diagnóstico	5-6 días	Medio Especial

TÉCNICAS ESPECIALES: MARCADORES ESPECÍFICOS PARA PATOLOGÍA POR HPV

CÓDIGO	PRUEBA	TECNOLOGÍA	TAT	TIPO DE MUESTRA
IHQHISTOLOG	INMUNOHISTOQUIMICA: CINTEC P16	Procesado y diagnóstico	3 días	Bloque parafina
IHQCITOLOG	INMUNOHISTOQUIMICA: CINTECPLUS	Procesado y diagnóstico	3 días	Medio Liquido

TÉCNICAS ESPECIALES: INMUNOHISTOQUÍMICA PARA DEFINIR DIANA TERAPEUTICA

MSI	INESTABILIDAD DE MICROSATELITES (MSI)	Procesado	3 días	Bloque parafina
ALKDT	ALK (DIANA TERAPÉUTICA)	Procesado	3 días	Bloque parafina
BRAFDT	BRAFT (DIANA TERAPÉUTICA)	Procesado	3 días	Bloque parafina
IHQPAN-TRK	INMUNOHISTOQUIMICA: PAN-TRK	Procesado	3 días	Bloque parafina
IHQPTEN	INMUNOHISTOQUIMICA: PTEN	Procesado	3 días	Bloque parafina
CKITDT	C-KIT (DIANA TERAPÉUTICA)	Procesado	3 días	Bloque parafina
IHQPDL1	INMUNOHISTOQUIMICA: PDL-1	Procesado	3 días	Bloque parafina
IHQROS1	INMUNOHISTOQUIMICA: ROS1	Procesado	3 días	Bloque parafina
IHQSDBH	INMUNOHISTOQUIMICA: SDBH	Procesado	3 días	Bloque parafina

CÓDIGO	PRUEBA	TECNOLOGÍA	TAT	TIPO DE MUESTRA
IHQTOPOII	INMUNOHISTOQUIMICA: TOPOISOMERASA II	Procesado	3 días	Bloque parafina
IHQHER2	INMUNOHISTOQUIMICA: HER 2	Procesado	3 días	Bloque parafina
IHQTFE3	INMUNOHISTOQUIMICA: TFE3	Procesado	3 días	Bloque parafina
IHQTHYMID	INMUNOHISTOQUIMICA: THIMIDINE PHOSPHORILASE	Procesado	3 días	Bloque parafina
IQHISTONA3	INMUNOHISTOQUIMICA: PHOSPHO HISTONE 3	Procesado	3 días	Bloque parafina

TÉCNICAS ESPECIALES: SISH

CÓDIGO	PRUEBA	TECNOLOGÍA	TAT	TIPO DE MUESTRA
SISHHER2	SISHHER2	Procesado	2 días	Bloque parafina

TÉCNICAS ESPECIALES: INMUNOFLUORESCENCIA

CÓDIGO	PRUEBA	TECNOLOGÍA	TAT	TIPO DE MUESTRA
INMUNOFLAP	PANEL INMUNOFLUORESCENCIA PARA DERMATOPATOLOGÍA Y NEFROPATOLOGÍA: (IgA , IgG, IgM, C1q, C3 y C4 Kappa y Lambda y Fibrinógeno)	Procesado	3 días	Tejido Fresco

TÉCNICAS ESPECIALES: HISTOQUÍMICA

CÓDIGO	PRUEBA	TECNOLOGÍA	TAT	TIPO DE MUESTRA
TÉCNICAS DE HISTOQUÍMICA	HISTOQUÍMICA AP: -Rojo Congo -Masson -PAS -Eticulin -Hierro coloidal	Procesado	3 días	Bloque parafina

TÉCNICAS ESPECIALES: PANELES DE INMUNOHÍSTOQUÍMICA

CÓDIGO	PRUEBA	TECNOLOGÍA	TAT	TIPO DE MUESTRA
IHQ	PANEL INMUNOHÍSTOQUÍMICA	Procesado	3 días	Bloque parafina

RELACIÓN ALFABÉTICA DE ANTICUERPOS PARA INMUNOHISTOQUÍMICA

Actina alfa 1 sarcomérica (músculoesquelética) Clon 5C5.F8.C7

Actina alfa de músculo liso Clon 1A4

Actina beta Clon SP124

Actina muscular genérica Clon HHF-35

Adipofilina Policlonal

Alfa-1-antiquimotripsina Policlonal

Alfa-1-antitripsina Policlonal

Alfa-feto-proteína Policlonal

Alfa-metilacil-CoA racemasa (AMACR) Clon 16B4

ALK/p80/CD246 (Receptor ALK tirosin quinasa) Clones ALK1 Y SA4

Amiloide A Clon MC1

Amiloide P Policlonal

Anexina 1A Clon 29

Angiotensina Clon 1B1

Anhidrasa carbónica 9 clon MRQ-24

Antígeno 1 asociado a melanoma (MAGE-1) Clon 6C1

Antígeno carcinoembrionario (CEA monoclonal) Clon 11-7

Antígeno carcinoembrionario (CEA) Policlonal

Antígeno de las células mesoteliales humanas Clon HBME-1

Antígeno membrana prostático especif. (PSMA o glutamato carboxipeptidasa 2) Clon SP29

Antígeno epitelial de membrana (EMA/Mucina-1) Clon E29

Antígeno epitelial EPCAM (ESA/Ber-EP4) Clon Ber-EP4

Antígeno específico de hepatocitos (HepPar1) Clon OCH1E5

Antígeno Ki-67 Clones MIB-1 y SP6

Antígeno prostático específico (PSA) Policlonal y clon ER-PR8

ATM (Ataxia-telangiectasia mutada) Clon Y170

Bartonella Henselae Clon H2A10

Bcl-10 (Leucemia/linfoma de células B 10) Clon SPM520

Bcl-2 regulador de apoptosis Clon 8C8

Bcl-6 (Proteína 6 de los linfomas B) Clon BL6.02

Beta-2-microglobulina Policlonal

BOB-1 (Factor 1 asociado al dominio POU de clase 2) Policlonal

Borrelia burgdorferi Policlonal

BRST-1/BCA-225 Clon CU18

BRST-2/GCDFP-15 Clon 23A3

BRST-3/TAG-72/CA72-4 (marcador de adenocarcinoma) Clon B72-3

C4d Clon 10-11

C4d Policlonal

CA 19-9 (Lacto-N-fucopentaosa III sialinizada) Clones SPM110

CA125 (Mucina-16) Clon M11

CA15.3 Clon DF3

Cadena ligera kappa de las inmunoglobulinas Clon A21

Cadena ligera lambda de las inmunoglobulinas Clon K22

Cadena pesada Epsilon (IgE) Policlonal

Cadherina E Clon NCH-38

Cadherina N/N- Cadherina Clon SP90

Calcitonina Policlonal

Caldesmón H Clon H-CD

Calponina Clon CALP

Calretinina Clon DAK-CALRET1

Calsecuestrina-2 Policlonal

Caspasa-3 (Cistein proteasa CPP32) Policlonal

Caspasa-7 Clon E22

Catenina beta-1 Policlonal

Catenina beta-1 Clon β -Catenin 1

Catenina delta-1 (p120) Clon SP63

Catepsina K Clon 3F9

Caveolina 1 Clon SP43

CD10 (Neprilisina) Clon 56C6

CD106/VCAM-1 (Proteína 1 de adhesión del endotelio vascular) Clon 1,4C3

CD11b (Integrina alfa-M) Clon EP1345Y

CD11c (Integrina alfa-X) Clon 5D11

CD117/c-Kit (Rec. F. crecim. mastocitos/cél. madre) Clon YR145

CD123 (Subunidad alfa del receptor de interleucina 3) Clon 7G3

CD138 (Sindecano 1) Clon 5F7

CD14 (Antígeno de diferenciación linfocitaria CD14) Clon 14C02

CD15 (Fucosil transferasa 4) Clones CARB-3 y MMA

CD16 (Receptor III de baja afinidad de la IgG) Clon 2H7

CD19 (Antígeno linfocitario B CD19) Clon LE-CD19

CD1a (Glicoproteína CD1a de la superficie de las células T) Clon O10

CD2 (Antígeno CD2 de la superficie de las células T) Clon 2C02

CD20 (Antígeno linfocitario B CD20) Clon L26

CD21 (Receptor del complemento de tipo 2) Clon 2G9

CD22 (Receptor de las células B CD22) Clon SP104

CD23 (Receptor baja afinidad cadena epsilon de la IgE) Clon 1B12

CD25 (Subunidad alfa del receptor de interleucina 2) Clon IL2-R.1

CD27 (Antígeno CD27) Clon 137B4

CD278 (Coestimulador inducible de las células T) Clon SP98

CD3 (Glicoproteína CD3 de la superficie de las células T) Clon E272

CD3E (Glicoproteína CD3 de la superficie de las células T cadena epsilon) Policlonal

CD30 (Receptor 8 del factor de necrosis tumoral) Clon BER-H2

CD31/PECAM-1 (Molécula de adhesión plaquetaria al endotelio) Clon JC70A

CD33 (Antígeno mieloide CD33 de la superficie celular) Clon PWS44

CD34 (Antígeno CD34 de las células madre hematopoyéticas) Clon Qbend/10

CD35 (Receptor del complemento de tipo 1) Clon RBL25

CD38 (ADP-ribosil ciclasa de tipo 1) Clon 38C03

CD4 (Glicoproteína CD4 de la superficie de las células T) Clon 4B12

CD40 (Miembro nº 5 del receptor para el factor de necrosis tumoral) Clon 11E4

CD41 (Integrina alfa) Policlonal

CD42b (cadena alfa de la glicoproteína plaquetaria de tipo Ib) Clon C42C01

- CD43 (Leucosialina) Clones C7-B10-B6 y DF-T1*
- CD44v6 (Isoforma 6 de la glicoproteína fagocítica I) Clon VVF-7*
- CD45 (Antígeno leucocitario común) Cóctel clones 2B11 y PD7/26*
- CD45RA (CD45, isoforma A de 220 kDa) Clon 4KB5*
- CD45RB (CD45, isoformas B de 190, 205 y 220 kDa) Clon MEM-55*
- CD45RO (CD45, isoforma de 180 kDa) Clon UCHL1*
- CD5 (Glicoproteína CD5 de superficie de las células T) Clon SP19*
- CD54/ICAM-1 (Molécula 1 de adhesión intercelular) Clon 23G12*
- CD56/NCAM-1 (Molécula de adhesión de las células neurales) Clon 56C04/123A8*
- CD57 (Beta 1.3-Glucuroniltransferasa 1) Clon NK*
- CD61/GP-IIIa (Integrina beta-3) Clon 2F2*
- CD64 (receptor I de alta afinidad para Fc de IgG) Clon 10.1*
- CD68 (Macrosialina) Clon KP1*
- CD7 (Antígeno CD7 de las células T) Clon MRQ-12*
- CD71 (Proteína 1 del receptor de transferrina) Clon 10F11*
- CD79a/MB-1 (Cadena proteína receptor de células B) Clon SP18*
- CD8 (Glicoproteína CD8 de superficie de las células T) Clon SP16*
- CD80 (Antígeno de activación linfocitaria T) Clon EPR1157 (2)*
- CD9 (Antígeno CD9) Clon 72F6*
- CD99 (Antígeno del sarcoma de Ewing) Clon 12E7*
- Cdk1 (Homólogo proteína 2 de control proliferación celular) Clon A17.1.1*
- Cdk4 (Proteína quinasa 4 de la división celular) Clones DCS-31+DCS-35*
- CDX-2 (Proteína homeobox CDX-2) Clon DAK-CDX2*
- CGA (subunidad alfa de la hormona folículo-estimulante) Clon EP3373*
- Chk1 (Proteína serina/treonina quinasa Chk-1) Clon EP691Y*
- Ciclina D1 G1/S específica Clon SP4 Citomegalovirus Clon CMV01*
- Claudina 1 Policlonal*
- Claudina 7 Policlonal*
- CNPasa (2',3'-Nucleótido cíclico fosfodiesterasa) Clon 11-5B*
- Cóctel AMARC/Queratina HMW/Queratina 5/6 Clones D5/16B4*

Cofilina-2 Policlonal

Colágeno II (fracción por tratamiento con colagenasa y pepsina) Clon 2B1.5

Colágeno IV Cóctel de clones HMA-12 y CIV-22

Componente C3d del complemento Policlonal

COX-2 (Sintetasa II de prostaglandina G/H) Clon SP21

C-rel (Proteína del protooncogén C-rel) Clon B-6

Cromogranina A Policlonal

Cuerpos basales de células ciliadas Clon LhS 28

CXCL13 (Quimiocina 13 con motivo CxC) Policlonal

Desmina Clon D33

DOG1 (Anoctamina 1) Clon DOG1

Enolasa neuronal específica (Enolasa gamma) Cóctel de clones BBS/NC/VI-H14

ERCC1 (Proteína reapadora de la escisión del ADN ERCC-1) Clon SP68

Estatmina (STMN1) Clon SP49

Factor de transcripción 1 para la integración leucemia de Friend (FLI1) Policlonal

Factor de transcripción PU.1 Clon EPR3159Y

Factor de transcripción SOX-2 Clon 57CT23.3.4

Factor de transcripción SOX-11 Clon MRQ-58

Factor nuclear 1 alfa del hepatocito (HNF1) Clon H-205

Factor VIII de la coagulación Clon F8/86 y Policlonal

Factor XIIIa (Cadena A del factor XIII de la coagulación Clon AC-1A1

Fascina Clon FCNO1

Ferritina Policlonal

Fibrinógeno Clon 5C5

Filagrina Clon FLG01

Fosfatasa ácida prostática Clon PASE/4LJ

Fosfatasa alcalina de tipo placentario Clon 8A9

FOXA1 (Proteína en dedos de tenedor A1) Clon SP88

FOXP3 (Escurfina o proteína en dedos de tenedor P3) Clon SP97

Fracción C4d del complemento Policlonal

Galectina-3 Clon 9C4 Gastrina Policlonal

Gata-3 (Factor de transcripción transactivador T específico GATA-3) Clon HG3-31 GH (Somatotropina/Hormona del crecimiento) Clones SPM106

Glicoforina A Clon GA-R2 Glipicano-3 Clon SP86

Proteína 1 de los glóbulos grasos de la leche humana Clon EDM45

Glucagon Policlonal

Gonadotropina coriónica, polipéptido beta-5 (hCG) Policlonal

Granzima B Clon GZB01

Helicobacter pylori Policlonal

Hemoglobina A Clon EPR3608

Hemoglobina fetal Policlonal Herregulina Clon 7D5

HLA de clase I Clon EPR1394Y

HLA-DR (Cadenas alfa y beta) Clon LN3

HNF-1 (Factor nuclear alfa 1 de los hepatocitos) Policlonal

Hormona adrenocorticotropa (ACTH) Policlonal

Hormona folículo estimulante/Foliculotropina/FSH) Clon SPM107

Hormona luteinizante/Lutotropina (LH cadena beta) Clon SPM103

Hormona paratiroidea (PTH) Policlonal

HSP-70 (Proteína 1A/1B de choque térmico de 70 kDa) Clon W27

IgA (Cadena pesada alfa) Policlonal

IgD (Cadena pesada delta) Policlonal

IgG (Cadena pesada gamma) Policlonal

IgG4 (Cadena pesada gamma 4) Policlonal

IgG4 (Cadena pesada de la IgG4) Clon HP6025

IgM (Cadena pesada mu) Policlonal

IMP3 (Proteína 3 de unión a RNAm del factor 2 de crecimiento similar a insulina) Clon M3626

Inhibina cadena alfa Clon R1

INI1 (Miembro 1B SWI/SNF regulador de cromatina depend. de actina) Clon BAF47/SNF5

Insulina Policlonal

Involucrina Clon SYSS

Isocitrato deshidrogenasa 1 (IDH1) Clon H09

Lactógeno placentario (hormona coriónica somatomamotropa) Policlonal

Laminina Policlonal

Langerina (CD207) Clon 12D6

Lisozima lisosomal Policlonal

Macrófagos, antígeno MAC387, Clon MAC387

Mamoglobina Clon 304-1A5

Marcador de cáncer de tiroides Clon 373E1

Marcador de células del carcinoma renal Clon SPM314

Marcador de granulocitos Clon BM-2

Marcador de rhabdiosarcoma MyoD1 (Prot. De determinación mioblástica) Clon 5.8A

MBL-C (Lectina unida a manosa) Clon HYB131

MDM2 (ligasa E3 de ubiquitina-proteína Mdm2) Clon 1A7

Melan A/MART-1 (Antígeno de melanoma reconocido por las células T) Clon A103

Melanoma HMB45 (proteína melanocítica Pmel117) Clon HMB45

Mesotelina (Factor potenciador de pre-promegacariocitos) Clon 582

Mieloperoxidasa Policlonal

Miogenina Clon F5D Mioglobina Policlonal

Miosina de músculo liso (cadena pesada) Clon SMMS-1

Miosina de músculo esquelético Clon Y-32

MITF (Factor asociado a microftalmía) Clon C5+D5

Mlh1 (Fosfatasa inductora de la fase M de la mitosis) Clones G168-728

Msh2 (Proteína Msh2 reparadora del desemparejamiento del ADN) Clones G219-1129

Msh6 (proteína Msh6 reparadora del desemparejamiento del ADN) Clon EPR3945

Mucina 1 Clon MRQ-17

Mucina 2 Clon MRQ-18

Mucina-5AC Clon MRQ-19

Mucina 6 Clon MRQ-20

MUM1/IRF4 (Antígeno mutado asociado a melanoma) Policlonal

Napsina A (Aspartil Proteinasa K) Policlonal

Nestina Clon N1602

NeuN (Proteína nuclear neuronal específica) clon A60

Neuroblastoma Clon NB84a

Neurofilamentos 70/200 kDa (polipéptidos ligero y pesado) Clon 2F11

NM23 (Nucleósido difosfatasa cinasa A) Clon 37.6

Nucleofosmina Clon 376

Oct2 (Factor de transcripción 2 con dominio POU clase 2) Policlonal

Oct3/4 (Factor de transcripción de las células madre embrionarias) Policlonal

Osteocalcina Policlonal

Osteonectina (SPARC) Clon 15G12

Osteopontina policlonal

p16 (Inhibidor 2A de quinasa dependiente de ciclina/CDKN2A) Clon JC8

p21/Waf-1 (Inhibidor 1 de quinasa dependiente de ciclina) Clon CP74

p27/Kip1 (Inhibidor 1B de quinasa dependiente de ciclina) Clon DCS-72.F6

p53 (antígeno p53 de las células tumorales) Clon DO-7

P57/Kip1 (Inhibidor 1C de quinasa dependiente de ciclina) Clon 57P06

P62 Ick ligando Clon 3/P62

p63 (proteína tumoral 63) Clones 63P02=Y4A3 y 4A4

Parvovirus B19 Clon R92F6

Pax-2 (Proteína 2 de dominio pareado de tipo box) Policlonal

*Pax-5 (Proteína 5 de dominio pareado de tipo box o factor transcripción células B)
Policlonal*

Pax-8 (Proteína 8 de dominio pareado de tipo box) Clon MRQ-50

PCNA (Antígeno nuclear de proliferación celular) Clon PC10

PD1 (Proteína 1 de la muerte celular programada) Clon MRQ-22

Péptido vasoactivo intestinal (VIP) Clon H-6

Perforina-1 Clon 5B10

Peroxidasa tiroidea Clon MoAb47

PMS2 (endonucleasa reparadora del desemparejamiento del ADN Clon MRQ-19

Pneumocystis carinii Clon 3F6

Podoplanina D2-40 Clon D2-40

Poli[ADP ribosa] polimerasa 1 (PARP-1) Clon A6.4.12

Polipéptido pancreático/PP (prohormona pancreática) Policlonal

Prealbúmina Clon EPR3219

Prohibitina (marcador mitocondrial) Clon II-14-10

Prolactina Policlonal

Proteína P501S Clon 10E3

Proteína 2 asociada a microtúbulos (MAP-2) Clon AP20

Proteína 4 similar a SALL (proteína en dedos de zinc SALL4) Clon EE-30

Proteína ácida fibrilar glial Policlonal

Proteína adaptadora GRB2 (GAB2) Clon M-19

Proteína asociada a surfactante pulmonar Clon PE10

Proteína básica de mielina Policlonal

Proteína en dedos de zinc SALL4 Clon 6E3

Proteína HHIP reguladora del fenotipo en erizo Clon EP1192Y

Proteína homeobox NANOG Policlonal

Proteína inducida por prolactina (GCDFFP-15) Clon 23A3

Proteína MGMT (cistein-proteín-metiltransferasa a ADN metilado) Clon EPR4397

Proteína neuronal HuC/HuD Clon 16^a11

Proteína PGP9.5 (Isoenzima L1 de la ubiquitin.hidrolasa carboxi-terminal) Policlonal

Proteína proto-oncogenica c-Myc Clon Y69

Proteína ribosómica S6 Clon SP45

Proteína ribosómica S6 Clon SP50

Proteína S100 Policlonal

Proteína S100-A1 Clon EPR5251

Proteína S100-A6 Clon CACY-100

Proteína WT1 del tumor de Wilms Clon 6F-H2

PTEN (fosfatidil inositol 3,4,5-trifosfato fosfatasa 3) Clon 28H6

PTH (Hormona paratiroidea) Clon 77/78

Queratina CAM 5.2 (tipo 8) Clon CAM5.2

Queratina citoesquelética de bajo peso molecular Clon AE1

Queratina citoesquelética I de tipo 10 Clon SP99

Queratina citoesquelética I de tipo 13 Clon KS-1A3

Queratina citoesquelética I de tipo 14 Clon LL02

Queratina citoesquelética I de tipo 17 Clon E3

Queratina citoesquelética I de tipo 18 Clon DC10

Queratina citoesquelética I de tipo 19 Clon RCK108

Queratina citoesquelética I de tipo 20 Clon KS20.8

Queratina citoesquelética II de tipo 7 Clon OV-TL12/30

Queratina citoesquelética II de tipo 8 Clon TS1

Queratina de alto peso molecular 34BE12 Clon 34BE12

Queratina Multi-Pan Clon MNF116

Queratinas citoesqueléticas I de tipo 10 y 13 Clon DE-K13

Queratinas citoesqueléticas I y II Cóctel AE1-AE3

Queratinas citoesqueléticas I y II Tipos 8 y 18 Clon 5D3

Queratinas citoesqueléticas II de tipo 5 y 6 Clones D5/16B4

Queratinas Multi-Pan de tipo 5/6/8/18 Cóctel de clones

RBFOX2 (Homólogo 2 de la proteína fox-1 de unión al ARN) policlonal

Receptor de andrógenos Clon AR441

Receptor de estrógenos Clon SP1

Receptor de progesterona clon PgR636

Receptor de tipo 2 de neurotensina Policlonal

Receptor del factor de crecimiento nervioso (NGFR) Clon

Receptor del factor de crecimiento hepatocitario (c-Met) Clon 8F11

Receptor del factor de crecimiento similar a insulina (IGF-IRβ) Policlonal

Receptor del factor epidérmico de crecimiento (EGFR) clon EP38Y

Reticulón-4 (Nogo A) Policlonal

Retinoblastoma/pRb (proteína asociada a retinoblastoma) Clon 1F8

Secretagoguina Policlonal

Serotonina (5-hidroxi-triptamina) SHT-H209

Sinaptofisina Clon SY38

Smoothelina Clon RA4

Somatostatina Policlonal

Survivina Clon EPR2675

tau (Proteína tau asociada a microtúbulos) Clon SP29

T-box (Factor de transcripción T-box TBX15) Clon 4B10

TdT (DNA nucleotidilexotransferasa) Clon DT01

TFE3 (Factor de transcripción E3) policlonal

TIA1 (proteína TIA1) Clon 2G9A10F5

Timidilato sintetasa Clon TS106

Tiroglobulina Policlonal

Tirosinasa Clon T311

Tirotropina/hormona estimulante tiroidea (TSH) Clon SPM104

TLE1 (Proteína 1 potenciadora similar a transducina) Policlonal

TRAF1 (Factor 1 asociado al receptor de TNF) Clon H3

Transportador de glucosa de tipo 1 (Glut-1) Policlonal

Triptasa mastocitaria Clon AA1

Trombomodulina Clon EP175

TTF-1 (factor 1 terminador de la transcripción) Clon 8G7G3/1

Ubiquitina Policlonal

Uroplaquina III Clon SP73

Villina-1 Clon 1D2C3

VHL (supresor tumoral de la enfermedad de von Hippel-Lindau) Clon VHL-40

Villina-1 Clon 1D2C3

Vimentina Clon V9

Virus de Epstein-Barr, proteína latente de membrana 1 (LMP-1) Clon CS.1-4

Virus de la hepatitis B antígeno de superficie HBS Clon 3E7

Virus de la hepatitis B antígeno de superficie Policlonal

Virus de la hepatitis B Antígeno nuclear (core) Policlonal

Virus de la hepatitis C Clon MMM33

Virus de la inmunodeficiencia humana (VIH) proteína 24 Kal-1

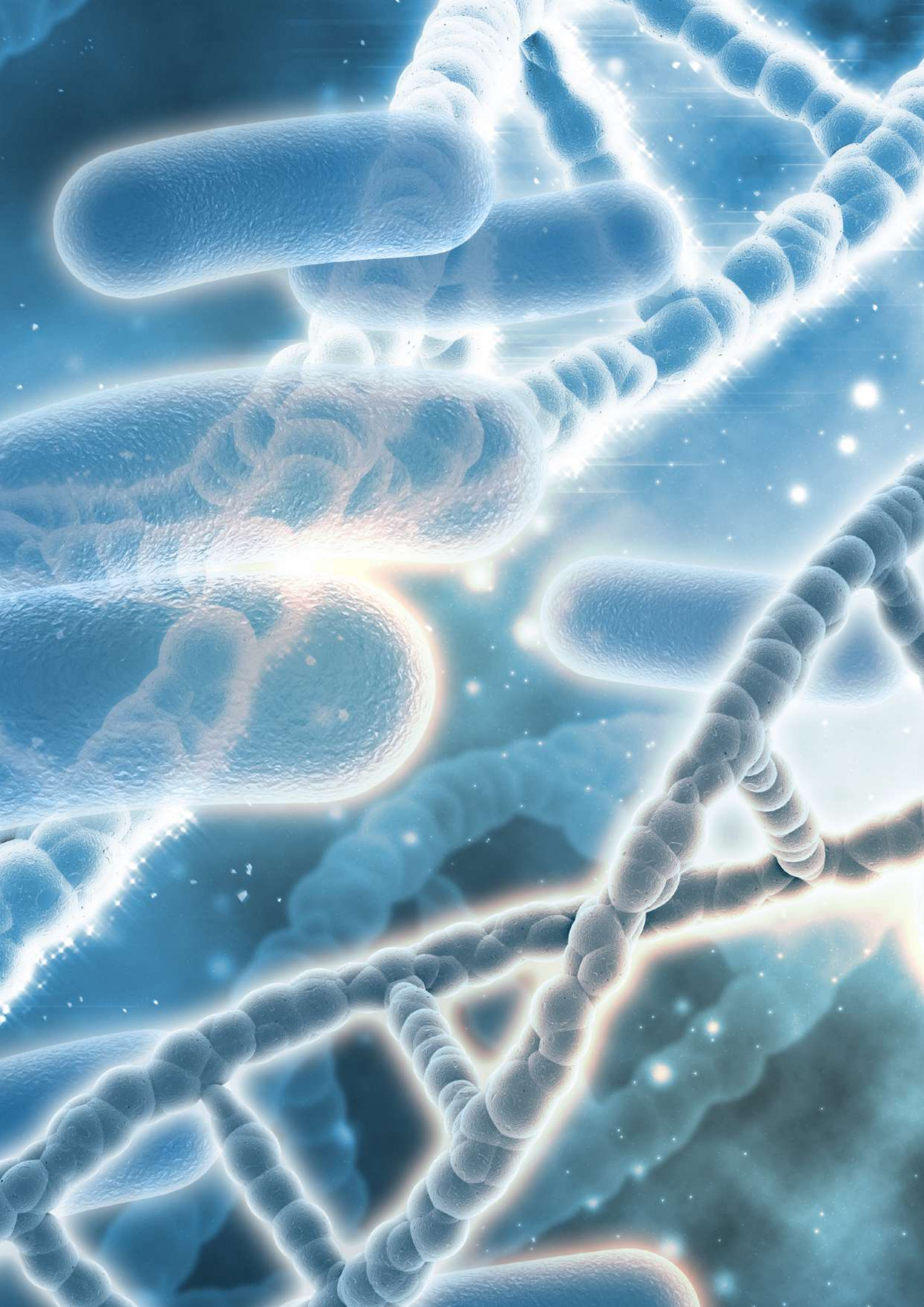
Virus herpes de tipo I Policlonal y Clon 20.7.1

Virus herpes de tipo I y II Policlonal

Virus herpes tipo 8, antígeno latente nuclear 1 Clon 13B10

Virus SV-40-BK, proteína temprana principal Clon RQ-4

ZAP-70 (tirosin proteinquinasa) Clon 2F3.2





eurofins

MEGALAB

EUROFINS MEGALAB posee la mayor Red de Laboratorios ambulantes y hospitalarios de España.

Certificaciones:

ISO 9001:2015
ISO 14001:2015
ISO 45001:2018

Programas externos de calidad:

SEQC, AEFA, NEQAS, CAP
SEAP, SEIMC

Eurofins Megalab

900 100 007

info@megalab.es

eurofins-megalab.es

